

2022年度 三田学園中学校入学試験問題
前期B日程 算 数 (1)

受験番号	
総 点	
評 点	

1. 次の問いに答えなさい。(解答らん、答えのみを書きなさい)

(1) Aさんが1本50円のアイスと1本70円のアイスは何本かずつ買うと1140円でした。Bさんが2種類のアイスの本数をAさんと逆にして買ったところ1260円になりました。Bさんは50円のアイスは何本買いましたか。

解 答 ら ん	
(1)	本

(2) ある急行電車は一定の速さで走行しますが、駅を通過するときは0.8倍の速さになります。長さ600mの橋を渡り始めてから渡り終わるまでの時間と、長さ432mの駅を通過し始めてから通過し終わるまでの時間がどちらも24秒かかりました。急行電車の長さは何mですか。

(2)	m
-----	---

(3) 24500円をA, B, C, Dの4人に分配します。Aがもらった金額に600円を足した金額と、Bがもらった金額から600円を引いた金額と、Cがもらった金額の6倍の金額と、Dがもらった金額の $\frac{1}{6}$ 倍の金額が等しくなります。Aは何円もらいましたか。

(3)	円
-----	---

(4) ある牧草地で牛を24頭飼うと9日で草を食べつくします。50頭ならば3日で草を食べつくします。この牧草地で20頭の牛を飼うと何日で草を食べつくしますか。草は1日に一定の割合で生え、牛が1日に食べる草の量は一定とします。

(4)	日
-----	---

(5) 食塩の重さと水の重さを1:5で混ぜ合わせて作った食塩水Aと、食塩の重さと水の重さを2:7で混ぜ合わせて作った食塩水Bがあります。食塩水Aを380gと食塩水Bを□g混ぜ合わせたところ、18%の食塩水ができました。□にあてはまる数を答えなさい。

(5)	
-----	--

(6) [A]は、整数Aの約数の個数を表します。例えば、5の約数は1, 5の2個であるから[5]=2になり、6の約数は1, 2, 3, 6の4個であるから[6]=4になります。このとき、[A]=2になる100以下の整数Aを大きいものから順に3つ答えなさい。

(6)	と と
-----	-----

2022年度 三田学園中学校入学試験問題
前期B日程 算 数 (2)

受験番号	
評 点	

2. 兄と弟がP町とQ町の間を往復します。兄は分速360m, 弟は分速300mの速さで同時にP町を出発しました。弟はQ町を折り返してきた兄と出会ってから1分45秒後にQ町に着きました。次の問いに答えなさい。

- (1) 兄と弟が出会った位置からQ町までの距離は何mですか。
(式)

(答) _____ m

- (2) P町とQ町の距離は何mですか。
(式)

(答) _____ m

- (3) 2人が出会った後、兄が分速210mに変更すると、弟はQ町から何mのところまで兄に追いつきますか。
(式)

(答) _____ m

- (4) 2人が出会った後、兄が分速何mに変更すれば、2人はP町に同時に着きますか。
(式)

(答) 分速 _____ m

小計	
----	--

3. デジタル時計が故障して、いくつかの部分が表示されなくなりました。ある時刻の表示がAで、そのちょうど5分後の表示がBです。Aは何時何分を表示していますか。ただし、この時計は24時間表示で、例えば、午後2時31分は、14:31と表示します。また、各数字は以下のように表示されます。解答らんに、答えのみをかきなさい。



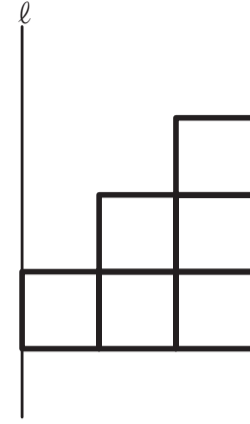
時	分
---	---

小計	
----	--

2022年度 三田学園中学校入学試験問題
前期B日程 算数 (3)

受験番号	
評点	

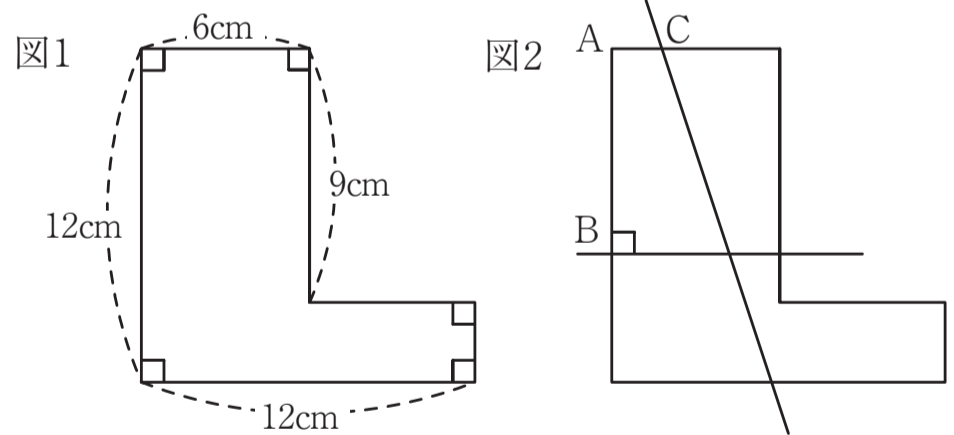
4. 右の図は1辺が1cmの正方形を6個つなげてつくった図形です。この図形を直線 l の周りに1回転させたときにできる立体の表面積を求めなさい。ただし、円周率は3.14とします。
(式)



(答) _____ cm^2

小計	
----	--

5. 図1の図形に、図2のように2本の直線を引くと面積が4等分されました。このとき、ABの長さとACの長さを求めなさい。
解答らんに、答えのみをかきなさい。



ABの長さ	cm
ACの長さ	cm

小計	
----	--